

Hydraulische minigraafmachine met zwenkgraaf

308E2 CR SB



Motor

Motortype*	Cat® C3.3B
Nettovermogen (ISO 9249)	48,5 kW 65 hp

*Motor voldoet aan de Amerikaanse EPA-emissienorm Tier 4-Final en de Europese emissienorm Stage IIIB.

Gewicht

Bedrijfgewicht met cabine	8400 kg
---------------------------	---------

Bedrijfsspecificaties

Maximale graafdiepte	4150 mm
----------------------	---------

Groot prestatievermogen in een ontwerp met een compacte draaistraal en zwenkgiek, voor meer veelzijdigheid en beheersbaarheid.

Inhoud

Compacte draaistraal.....	4
Cabine.....	5
COMPASS-bedieningspaneel.....	6
Prestaties en beheersbaarheid.....	8
Onderwagen.....	9
Motor en onderhoudsgemak.....	10
Uitrustingsstukken.....	12
Specificaties.....	13
Standaarduitrusting.....	15
Optionele uitrusting.....	15





De hydraulische Cat minigraafmachine 308E2 CR SB van Cat® levert hoge prestaties en biedt de veelzijdigheid van een bakscharnier voor zwenkziek in een duurzaam ontwerp met compacte draaistraal, zodat u kunt werken op de krapste plaatsen. Het COMPASS-displaypaneel, de Tier 4-Final-motor en de opnieuw ontworpen werkomgeving van de machinist maken de 308E2 CR SB nog productiever, veelzijdiger en rendabeler.

Compacte draaistraal

Werken in de meest krappe ruimtes.



Compacte draaistraal

Het ontwerp met compacte draaistraal vergroot de veelzijdigheid van de machine en het vermogen om te werken in krappe ruimtes. De draaistraal van de opbouw blijft binnen 280 mm van de onderwagen, wat flexibiliteit biedt voor verschillende toepassingen op het werkterein met minder risico van beschadiging en minder stress voor de machinist.

Hierdoor kan de machinist zich concentreren op zijn werk zonder zich zorgen te hoeven maken over het beschadigen van de achterkant van de machine of andere obstakels op het werkterein.

Cabine

Superieur comfort zodat u de hele werkdag productief kunt zijn.

Comfortabele werkomgeving

De ruime en comfortabele cabine met uitstekend zicht en beenruimte biedt comfort voor de machinist en zorgt voor minder vermoeidheid. Alle hydraulische functies zijn volledig servogestuurd, waardoor de eigendoms- en bedrijfskosten worden verlaagd en er minder stilstand is. De cabine heeft tevens de volgende kenmerken:

- Verwarmde luchtgeveerde stoel
- COMPASS-display
- Ergonomische joysticks
- Geluidsdrukniveau bij de machinist van een rijdende machine: 70 dB(A) ISO 6396
- Gemiddelde geluidsdrukniveau buiten de cabine: 99 dB(A) ISO 6395 – dynamische test



COMPASS-bedieningspaneel

Complete Operational, Maintenance, Performance and Security System (compleet bedienings-, onderhouds-, prestatie- en beveiligingssysteem).



Het COMPASS-bedieningspaneel van de Cat hydraulische mingraafmachines van de E-serie is speciaal ontwikkeld door Caterpillar voor compacte graafmachines. Het voegt verschillende nieuwe functies toe aan de machines, waardoor de waarde voor de klant wordt vergroot. Alle volgende functies zijn nu standaard op alle modellen van de E-serie.

Complete (compleet) – Alle functies van het bedieningspaneel zijn standaard op alle modellen van de E-serie

Operation (bedienings-) – Eenvoudige bediening van de schemawisselaar en de hydraulische snelkoppeling, en bekijken van de brandstofmeter, allemaal met één druk op een knop

Maintenance (onderhouds-) – Onderhoudsintervallen, diagnose en bedrijfsuren

Performance (prestatie-) – Handhaaf het optimale prestatievermogen met de Eco-modus en functies voor het instellen van de stroom voor het uitrustingsstuk

And (en)

Security (beveiligings-) – Antidiefstalrichting met hoofdwachtwoord en een wachtwoord voor elke afzonderlijke gebruiker

System (systeem) – Ergonomisch ontworpen bedieningspaneel

Beveiligingssysteem met wachtwoordbeveiliging

Elke compacte graafmachine van de E-serie wordt nu standaard geleverd met antidiefstalrichting. Er is een alfanumeriek wachtwoord van vijf tekens vereist om de machine te starten wanneer de antidiefstalfunctie is ingeschakeld. Er is een hoofdwachtwoord en er kunnen maximaal vijf wachtwoorden voor gebruikers worden gemaakt door de eigenaar, indien gewenst.

Houd uw machine veilig op een druk werkerrein door hem te vergrendelen wanneer u niet in de buurt bent

Afstelbare extra stroomregeling voor uitrustingsstukken

De stroom via de giek en de stick naar het uitrustingsstuk is nu eenvoudig afstelbaar bij de machines van de E-serie. Zowel de standaardhoofdleiding en de optionele secundaire extra hydrauliek zijn af te stellen op een schaal van 1-15 met behulp van enkele knoppen op het bedieningspaneel.

Stem de stroom af op uw verschillende uitrustingsstukken met één simpele druk op een knop.



ONTSLUIT de nieuwe functies en ervaar de waarde van het exclusieve COMPASS-bedieningspaneel van de compacte graafmachines van de Cat E-serie

Ecomodus

Met deze functies kunt u de machine in een zuinigere vermogensstand zetten met één simpele druk op een knop. Wanneer de machine in deze modus werkt, blijft hij uitstekende prestaties leveren maar bespaart hij brandstof dankzij een iets lagere motorinstelling.

Bespaar geld met de compacte graafmachines van de E-serie.

Continue stroom

Zodra deze functie is ingeschakeld met een knop op de monitor, kunnen de machines van de E-serie werken in de modus voor continue stroom. Houd de rolschakelaar op de rechter joystick voor de extra hydrauliek eenvoudigweg 2,5 seconden in de stand voor de gewenste stroomsnelheid en -richting, en de machine zal die stroomsnelheid handhaven tot ze wordt uitgeschakeld.

Handhaaf de hydraulische stroom naar uw uitrustingsstukken op elke gewenste snelheid en in elke gewenste richting met één simpele druk op een knop.

Schemawisselaar

Wissel het bedieningsschema tussen graafmachine en dieplepelbak met één simpele druk op een knop, zonder dat u de cabine hoeft te verlaten.

Exclusieve schemawisselaar met drukknop is snel en eenvoudig.

Informatie over onderhoud en prestaties

Houd eenvoudig verschillende onderhouds- en prestatieparameters van uw machine in het oog.

Stel de onderhoudsintervallen opnieuw in en zorg ervoor dat de machine de juiste aandacht krijgt, om de levensduur van de machine te maximaliseren.



Prestaties en beheersbaarheid

Krachtig graven in combinatie met een soepele, vlot reagerende bediening.



De grote graafkracht, die zelfs de meest verdichte grond aankan, is gekoppeld aan een directe, soepele bediening via goed reagerende hydrauliek. Dit verzekert dat de Cat 308E2 CR SB de hoge productiviteit levert die klanten eisen.

Controleerbaarheid

Het bakscharnier van de 308E2 CR SB is perfect uitgebalanceerd met de hydrauliek om de grote mate van controle te leveren die nodig is voor precisieafwerking en de aanleg van groenvoorzieningen.

- De automatische functie voor twee snelheden verbetert de wendbaarheid op het werkkerrein door de balans te veranderen tussen snel rijden en controle.
- De op de joystick gemonteerde regeling van het extra circuit vergroot de beheersbaarheid van de machine. De intuïtieve bediening maakt precisiewerk mogelijk.
- De extra leidingen met snelkoppeling zijn standaard aanwezig, wat betekent dat de Cat 308E2 CR SB bedrijfsklaar wordt geleverd.
- De optionele noodkraan voor het neerlaten van de giek en stick heeft een ingebouwde lastmomentbeveiliging.

Hoogwaardig hydraulisch systeem

- Levert brandstofbesparingen, efficiëntie, beheersbaarheid en precisie.
- Toonaangevend met lastafhankelijk, opbrengstverdelingssysteem met variabel slagvolume.

Hefvermogen

Om te voldoen aan de uiteenlopende behoeften van de klant van vandaag de dag, heeft de 308E2 CR SB een groot hefvermogen en een uitstekende stabiliteit. Dit alles is ondergebracht in een ontwerp met een compacte draaistraal, voor veelzijdigheid op het werkkerrein om het werk gedaan te krijgen.



Onderwagen

Uitstekende stabiliteit.

Alnaargelang de toepassing van de klant heeft de Cat 308E2 CR SB drie verschillende rupsopties, waarmee de juiste machineconfiguratie voor het werk kan worden gekozen.

Rubberen rups

Zorgt voor de minste verstoring van de bodem van alle rupsopties en biedt uitstekende tractie op zachte ondergronden. De standaardrups is 450 mm breed.

Stalen rups

Goed voor sloop- en zware toepassingen. Een rups met drievoudige rupsplaten is leverbaar in twee breedtes: 450 mm en 600 mm.

Stalen rups met rubberen platen

De 450 mm brede rupsplaten hebben vier gaten voor bevestiging van de rubberen rupsplaten op de stalen. Deze optie voorkomt beschadiging aan verharde wegoppervlakken en beperkt geluid en trilling tijdens het rijden tot een minimum, terwijl de stabiliteit maximaal is.



Bladbreedten

Het dozerblad is een belangrijk en nuttig uitrustingsstuk voor de hydraulische minigraafmachine die wordt gebruikt voor het opvullen van sleuven, nivelleren, aanleg van groenvoorzieningen en het opruimen van het terrein. Er zijn twee bladbreedtes leverbaar voor verschillende rupsbreedtes.

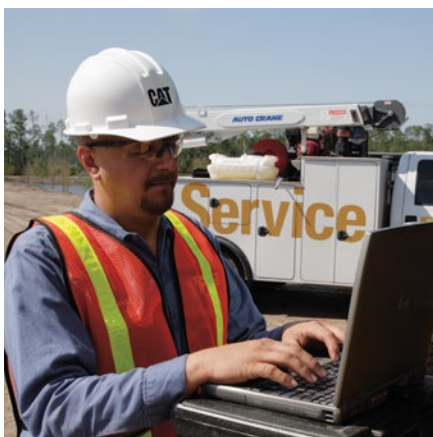
Het blad wordt standaard geleverd met een vervangbaar opasbaar dozermes, dat is vervaardigd van gehard staal voor een langere levensduur.

Vastsjorpunten

Grote ovale vastsjorpunten bevinden zich op twee plaatsen op de onderwagen. Hiermee kunt u de machine eenvoudig en veilig vastsjorren voor transport.

Motor en onderhoudsgemak

Superieur vermogen met eenvoudige toegang en minimale onderhoudseisen houden u aan het werk.



Klantondersteuning

Uw Cat dealer staat klaar om u bij te staan bij de aankoopbeslissing en alles wat daarop volgt.

- Financieringspakketten kunnen aan uw behoeften worden aangepast
- De ongeëvenaarde beschikbaarheid van onderdelen houdt u aan het werk
- Hij stelt vergelijkingen van machines op met schattingen van de levensduur van componenten, preventief onderhoud en de productiekosten
- Voor meer informatie over Cat producten, dealdiensten en industrieoplossingen kunt u terecht op www.cat.com



Motor

De elektronische Cat C3.3B-motor zorgt voor een schone, stille werking met een superieur vermogen en een laag brandstofverbruik en voldoet aan de emissienormen van de Amerikaanse EPA Tier 4-Final en EU Stage IIIB.

Eenvoudig onderhoud

Handige onderhoudsfuncties maken onderhoud eenvoudig, wat de uitvaltijd vermindert:

- Door de zijkap te kantelen, krijgt u toegang tot het luchtfilter, het hoofdinstellingsstukventiel, de keuzeschakelaar voor extra 1-/2-richtingsdebiet, de accumulator, het brandstoffilter en de hydrauliekolietank. Hierdoor hoeft u de cabine niet te kantelen tijdens onderhoud aan de machine.
- Het opendraaiende luik biedt toegang tot de belangrijke componenten en onderhoudspunten, inclusief het controleren en vullen van motorolie, het verticaal gemonteerde motoroliefilter, de startmotor en de dynamo.
- S-O-SSM-kleppen voor oliemonsterafname zorgen voor een gemakkelijke monsterafname van de hydraulische vloeistof voor preventief onderhoud.
- De 308E2 CR SB is voorbereid voor Product LinkTM en het Cat Product Link-systeem vereenvoudigt het traceren van machineparken. Met behulp van satelliet- of mobielelefoontechnologie geeft het systeem automatisch informatie door zoals de locatie, het aantal machine-uren, actieve en opgeslagen servicecodes en beveiligingsalarmen.

Ecomodus

Werk zoveel mogelijk met de ecomodus als standaardmodus om zo min mogelijk brandstof te verbruiken in de meeste toepassingen.



Uitrustingsstukken

Afgestemd op de vereisten voor uw toepassing.

Groot assortiment uitrustingsstukken

Er is een uitgebreid assortiment Cat uitrustingsstukken leverbaar dat speciaal is ontworpen om het meeste uit uw machine te halen. Deze uitrustingsstukken bieden uitstekende waarde voor uw geld door hun hoge productiviteit en lange levensduur.

De volgende uitrustingsstukken zijn leverbaar:

- Graafbakken (zware uitvoering en grote capaciteit)
- Kantelbare en zwenkbare slotenbakken
- Hydraulische hamers
- Grondbooren
- Trilverdichters
- Scharen
- Mechanische koppeling met dubbele vergrendeling
- Hydraulische koppeling met dubbele vergrendeling

Voor maximale prestaties en productiviteit zijn mechanische en hydraulische snelkoppelingen van Caterpillar geschikt voor alle standaarduitrustingsstukken. De machinist kan gewoon het ene uitrustingsstuk losmaken en een ander uitrustingsstuk aankoppelen.

Extra leidingen voor éénrichtingsdebiet (hamer) en tweerichtingsdebiet (grondboor) met snelkoppelingen zijn standaard. Hierdoor kunt u de machine afstemmen op een keur aan toepassingen zonder de extra leidingen opnieuw te configureren. De veelzijdigheid wordt verder vergroot met de optie van een tweede hulpvoeding (voor een draaiende grijper).



Specificaties van de hydraulische minigraafmachine 308E2 CR SB

Motor

Motortype	Cat C3.3B*	
Nominaal nettovermogen bij 2400 tpm		
ISO 9249/EEC 80/1269	48,5 kW	65 hp
Brutovermogen		
ISO 14396	49,7 kW	66,6 hp
Boring	94 mm	
Slag	120 mm	
Cilinderinhoud	3,33 l	

* Voldoet aan de Amerikaanse EPA-emissienorm Tier 4-Final en de EU-emissienorm Stage IIIB.

Gewicht

Bedrijfgewicht met cabine	8400 kg
---------------------------	---------

- Gewicht met rubberen rupsen, bak, machinist (75 kg), volle brandstoftank en extra leidingen.
- Gewicht is afhankelijk van de machineconfiguratie.

Zwenksysteem

Zwenksnelheid van machine	11 tpm
Giekwenking – links	60°
Giekwenking – rechts	50°

• Automatische zwenkrem, veerbekrachtigd, hydraulisch gelost.

Rijsysteem

Rijsnelheid	
Hoog	5,1 km/h
Laag	2,8 km/h
Maximale tractiekracht	
Hoge snelheid	64,5 kN
Lage snelheid	37,4 kN
Hellingvermogen (maximaal)	30°
Bodemdruk	36,3 kPa

- Elke rups wordt aangedreven door één onafhankelijke motor met 2 toerentallen.
- Rijmodules zijn in de rollenwagen ingebouwd voor totale bescherming.
- Rechttuitrijden tijdens volgen en gelijktijdige bediening van het bakscharnier.

Inhouden

Brandstoftank	125 l
Koelsysteem	14 l
Motorolie	11,2 l
Hydrauliekolietank	82 l
Hydraulisch systeem	94 l

Hydraulisch systeem

Pompopbrengst bij 2000 tpm	150 l/min
Bedrijfsdruk – uitrusting	28.000 kPa
Bedrijfsdruk – rijden	28.000 kPa
Bedrijfsdruk – zwenken	24.000 kPa
Extra circuit – primair (186 bar)	128 l/min.
Extra circuit – secundair (174 bar)	64 l/min.
Graafkracht – stick (standaard)	40,1 kN
Graafkracht – stick (lang)	35,1 kN
Graafkracht – bak	60,2 kN

• Hydrauliek met lastdetectie met zuigerpomp met variabel slagvolume.

Blad

Breedte	2320 mm
Hoogte	450 mm
Graafdiepte	360 mm
Hefhoogte	380 mm

Cabine

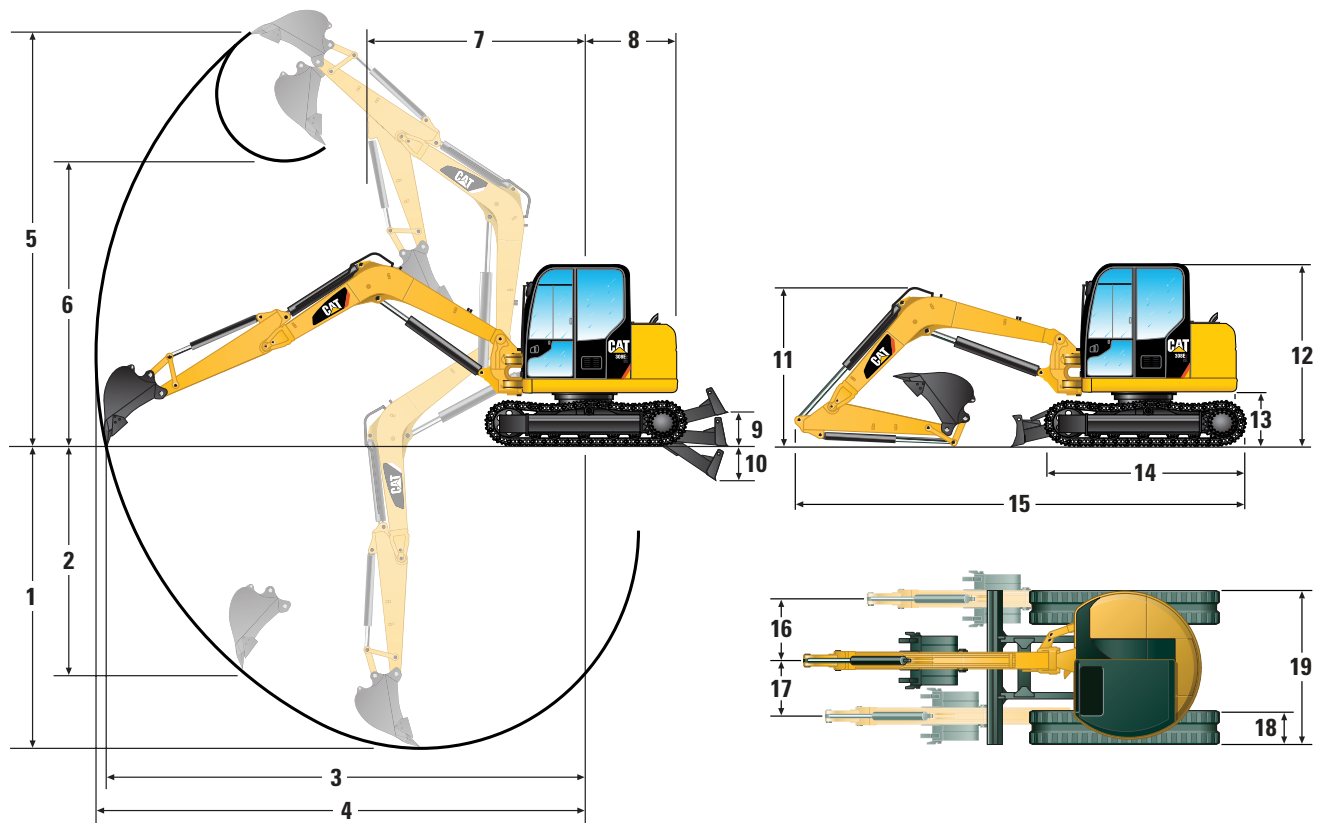
Geluidsdruk in de cabine van een rijdende machine	70 dB(A) ISO 6396
Gemiddelde geluidsdruk buiten de cabine	99 dB(A) ISO 6395 – dynamische test

Bedrijfsspecificaties

Sticklengte – Standaard	1670 mm
Sticklengte – lang	2210 mm
Overhang van machine	279,4 mm
Overhang van machine met contragewicht	406 mm
Contragewicht	251 kg

Specificaties van de hydraulische minigraafmachine 308E2 CR SB

Afmetingen



	Standaardstick	Lange stick
1	4150 mm	4690 mm
2	2980 mm	3550 mm
3	6820 mm	7350 mm
4	7020 mm	7540 mm
5	6640 mm	6990 mm
6	4670 mm	5010 mm
7	2800 mm	3280 mm
8	1450 mm	1450 mm
9	420 mm	420 mm
10	320 mm	320 mm

	Standaardstick	Lange stick
11	2280 mm	2230 mm
12	2550 mm	2550 mm
13	735 mm	735 mm
14	2903 mm	2903 mm
15	6380 mm	6340 mm
16	1010 mm	1010 mm
17	635 mm	635 mm
18	450 mm	450 mm
19	2320 mm	2320 mm

Hefvermogens op maaiveldhoogte*

Hefpuntstraal		4000 mm		6050 mm	
		Vóór	Zijkant	Vóór	Zijkant
Blad omlaag	kg	3650	1710	1880	920
Blad omhoog	kg	1840	1530	970	820

* De bovenstaande hefvermogens voldoen aan de norm ISO 10567:2007 voor het hefvermogen van hydraulische graafmachines en ze blijven onder 87% van het hydraulische hefvermogen of 75% van het kantelmoment. Het gewicht van de graafbak is niet meegerekend in deze tabel. De hefvermogens gelden voor een standaardstick.

Standaarduitrusting

De standaarduitrusting kan variëren. Raadpleeg uw Cat dealer voor bijzonderheden.

- Achteruitkijkspiegel
- Automatisch rijden met twee versnellingen
- Automatisch stationair draaien van motor
- Automatische zwenkrem
- Bedieningsschemawisselaar (niet leverbaar in Europa)
- Bekerhouder
- COMPASS-display
- Cabine met ROPS ISO 12117-2, airconditioning, verwarming/ontdooier, binnenverlichting en ruitenwisser/-sproeier voorruit
- Claxon
- Continue stroom
- Diefstalbeveiligingssysteem
- Dozerblad met zweeffunctie
- Dynamo
- Ecomodusinstelling voor een brandstofbesparing tot 20%
- Extra hydrauliekleidingen, 1- en 2-richtingsdebiet (gecombineerde functie)
- Hefstang op bakscharniermechanisme (alleen standaard in de VS)
- Hydrauliekoliekoeler
- Kledinghaak
- Koelsysteem voor hoge omgevingstemperatuur (standaard in alle regio's behalve Europa)
- Luchtgeveerde en verwarmde stoel
- Onderhoudsvrije accu
- Op cabine gemonteerde werklamp
- Oprolbare veiligheidsgordel
- Penverbindingen, onderhoudsarm
- Rijalarm (optioneel in Europa)
- Rijpedalen
- Snelkoppelingen voor extra leidingen
- Standaardstick
- Stick met 'duimvoorbereiding' (standaarduitrusting voor alle regio's behalve Europa)
- Verstelbare extra-stromingsregeling voor uitrustingsstukken
- Verstelbare polssteunen
- Vloermat

Optionele uitrusting van de 308E2 CR SB

Optionele uitrusting

De optionele uitrusting kan variëren. Raadpleeg uw Cat dealer voor bijzonderheden.

- AM/FM-radio met extra ingang (optioneel in Europa, standaard voor alle andere regio's)
- Dakbescherming (TOPGUARD niveau 2)
- Dozerblad met aanboutbaar mes
- Extra contragewicht voor extreme heftoepassingen – 251 kg
- Gaasafscherming van voorruit
- Hijsoog op bakscharnier (optioneel in alle regio's behalve de VS)
- Hydraulische koppeling met dubbele vergrendeling (beschikbaar bij de dealer)
- Hydraulische snelkoppelingsleidingen
- Mechanische koppeling met dubbele vergrendeling (beschikbaar bij de dealer)
- Milieuvriendelijke aftapkraan voor hydrauliekolietank
- Motorblokverwarmer
- Op giek gemonteerde lamp – rechterzijde
- Regenscherm
- Rupsopties:
 - Rubberen rups – 450 mm
 - Stalen rups – 450 mm
 - Stalen rups – 600 mm
 - Stalen rups met rubberen platen – 450 mm
- Secundaire extra hydrauliekleidingen
- Stalen stangafscherming van voorruit
- Standaard- of lange stick
- Terugslagklep van giek en stick
- Voetsteun

Voor meer complete informatie over Cat producten, dea­ler­dien­sten en in­dus­trie­op­los­sin­gen kunt u ons op internet bezoeken op www.cat.com

© 2013 Caterpillar Inc.

Alle rechten voorbehouden

Materialen en specificaties kunnen zonder kennisgeving worden gewijzigd.
De op de foto's afgebeelde machines kunnen voorzien zijn van extra uitrusting.
Neem contact op met uw Cat dealer voor leverbare opties.

CAT, CATERPILLAR, SAFETY.CAT.COM, hun respectievelijke logo's, "Caterpillar Yellow" en de "Power Edge" trade dress alsmede de bedrijfs- en productidentiteit die hier gebruikt worden, zijn handelsmerken van Caterpillar en mogen niet zonder toestemming gebruikt worden.

ADHQ7036 (04-2013)
(Vertaling: 08-2013)

